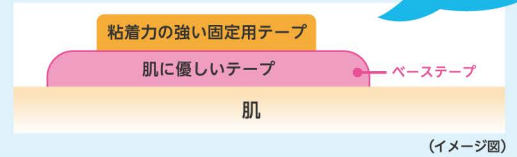


固定用テープによる肌トラブルの悩みを、“ベーステープ”で対策！

ベーステープとは、粘着力の強いテープの下に貼る低刺激のテープのことです。
肌に優しいテープを下に貼ることで、はがす時の肌ダメージを軽減することができます。
テープがしっかり貼りつくための強い粘着力は、はがす時に角質剥離の原因となります。



(イメージ図)

“ベーステープ”には、「エアウォールふ・わ・り」がオススメ！

理由1

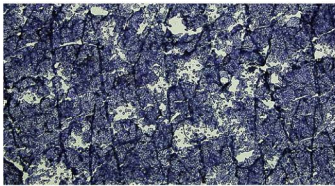
やさしくはがせる

低刺激の「ふわりゲル」を使用しているので
しっとり滑らかにやさしくはがすことができます。

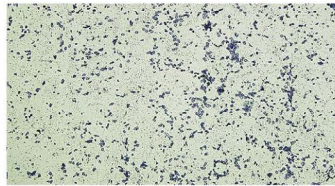
従来の粘着剤は肌にしっかり固定されるため
はがす時に多くの角質をはがしてしまいます。

剥離された角質量の比較

従来のフィルムドレッシング



エアウォールふ・わ・り



はがした後のテープに付着した角質を当社独自の方法で紫色に染色(角質剥離量には個人差があります)
(当社比)

理由2

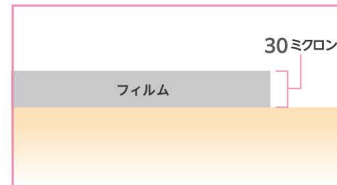
貼りごちゼロ感覚*

極薄7ミクロンフィルムなので、
貼っていることを忘れるほどの自然な貼りごち。

ベーステープとして使用しても、貼りごちは固定用
テープを直接貼るのほとんど変わりません。

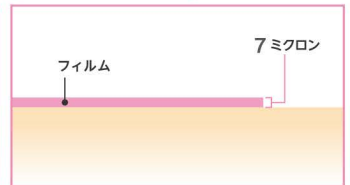
従来品と比べてみれば違いは歴然！

従来のフィルムドレッシング



(フィルム厚のみの比較)

エアウォールふ・わ・り



(当社比)

エアウォールふ・わ・りを“ベーステープ”に使ってみよう！



1 固定箇所よりも大きめにカットしたエアウォールふ・わ・りをベーステープとして貼ります。



2 エアウォールふ・わ・りを貼った上に、固定用テープで普段通りに固定します。



3 しっかり固定できているか確認したら、完成です。



はがす時は… 固定用テープをはがす時は、エアウォールふ・わ・りと一緒にゆっくりはがします。

固定テープの下に貼るだけ簡単ケア
是非お試しください！

テープが医療にできること、もっと。

skinix®

www.skinix.jp



株式会社 共和 メディカルグループ

★ゼロ感覚とはまるでテープを貼っていないかのような感覚を意味しています。ただし感覚には個人差があります。
XF014 25.09-3,000 第8版