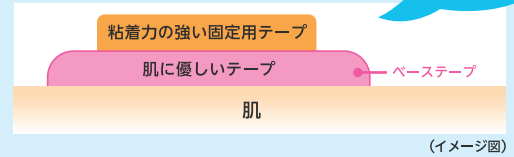


固定用テープによる肌トラブルの悩みを、“ベーステープ”で対策！

ベーステープとは、粘着力の強いテープの下に貼る低刺激のテープのことです。
肌に優しいテープを下に貼ることで、はがす時の肌ダメージを軽減することができます。
テープがしっかり貼りつくための強い粘着力は、はがす時に角質剥離の原因となります。



(イメージ図)

“ベーステープ”には、「エアウォールふ・わ・り」がオススメ！

理由1

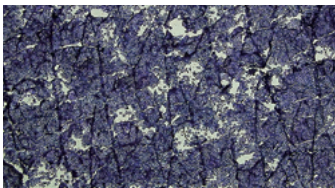
やさしくはがせる

低刺激の「ふわりゲル」を使用しているので
しっとり滑らかにやさしくはがすことができます。

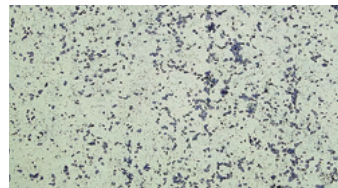
従来の粘着剤は肌にしっかり固定されるため
はがす時に多くの角質をはがしてしまいます。

剥離された角質量の比較

従来のフィルムドレッシング



エアウォールふ・わ・り



はがした後のテープに付着した角質を当社独自の方法で紫色に染色(角質剥離量には個人差があります)
(当社比)

理由2

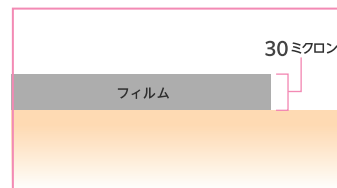
貼りごちゼロ感覚*

極薄7ミクロンフィルムなので、
貼っていることを忘れるほどの自然な貼りごち。

ベーステープとして使用しても、貼りごちは固定用
テープを直接貼るのほとんど変わりません。

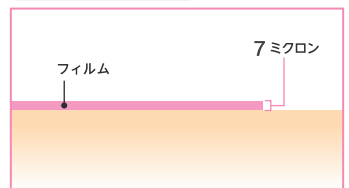
従来品と比べてみれば違いは歴然！

従来のフィルムドレッシング



(フィルム厚のみの比較)

エアウォールふ・わ・り



エアウォールふ・わ・りを“ベーステープ”に使ってみよう！

1



固定箇所よりも大きめにカット
したエアウォールふ・わ・りを
ベーステープとして貼ります。

2



エアウォールふ・わ・りを
貼った上に、固定用テープで
普段通りに固定します。

3



しっかり固定できているか
確認したら、完成です。

はがす時は…



固定用テープをはがす時は、
エアウォールふ・わ・りと一緒に
ゆっくりはがします。

固定テープの下に貼るだけ簡単ケア
是非お試しください！

テープが医療にできること、もっと。

skinix®

www.skinix.jp

株式会社 共和 メディカルグループ

大阪本社：〒557-0051 大阪市西成区橋 3-20-28
TEL: 06-6658-8217
FAX: 06-6658-8101

東京本社：〒135-0016 東京都江東区東陽 5-29-16
TEL: 03-5634-3843
FAX: 03-5634-3845

