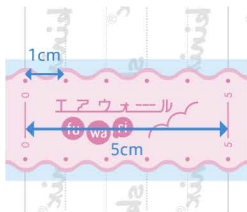
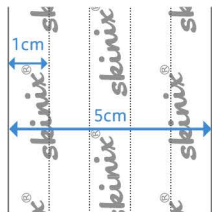


貼り方ガイド

【オモテ】



【ウラ】



ウラの紙の形状について

シングルスリットと50mm幅は、スリット位置が異なり、ウラの紙が2枚になっています。作業手順を減らしたい方におすすめです。

ダブルスリット



スリット

シングルスリット



スリット

50mm幅



スリット

用途に合わせた3サイズ

50mm幅 100mm幅 150mm幅

ロール状なので使用する分だけカット！



100mm幅のエアウォールふ・わ・りを使用して説明しています。



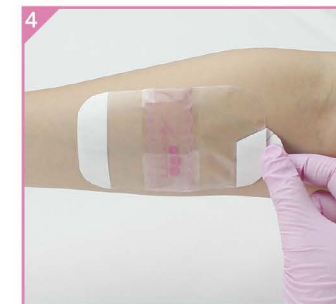
テープを使いたいサイズに予めカットします。



ウラの中央の紙をはがします。残りの両端の紙は持ち手にするの、はがさないでください。



テープの両端を持ち、貼ります。



両端の紙をはがし、テープを端まで貼ります。



テープ全体を押さえ、しっかり肌へ密着させます。



ピンクのテープの端から、オモテのフィルムをゆっくりはがします。



残りのフィルムも中央からゆっくりはがします。



最後にテープを肌になじませて完成です。

はがし方



テープのふちを指の腹でやさしくこすり、少しはがします。



はがしたところを持ち手にして、テープを皮膚と平行に引っ張りながら、ゆっくりはがします。

エアウォールふ・わ・り
貼り方・はがし方動画は
こちらから



テープが医療にできること、もっと。



株式会社 共和 メディカルグループ

大阪本社：〒557-0051 大阪市西成区橋3-20-28
TEL: 06-6658-8217
FAX: 06-6658-8101

東京本社：〒135-0016 東京都江東区東陽5-29-16
TEL: 03-5634-3843
FAX: 03-5634-3845

未滅菌ロール状フィルムドレッシング

用途: ガーゼ・パッドなどの被覆固定、入浴・シャワー時の防水、
ストーマ装具装着部位の防水、褥瘡対策などにおける皮膚の被覆など。

【使用上の注意】●エアウォールふ・わ・りは、未滅菌ですので直接カテーテル刺入部や創部に貼付しないでください。●貼付部分の水分や汚れはよく拭きとり、清潔にしてください。水気があるときに貼りにくい場合があります。●小児に使用させる場合は、保護者の指導監督のもとに使用してください。●本品の使用により、発疹、発赤、かゆみ等があらわれた場合には、使用を中止し、医師または薬剤師に相談してください。●救急絆創膏にかぶれやすい方は、注意して使用してください。【保管方法】●直射日光を避け、湿気の少ない涼しい所で保管してください。●小児の手の届かない所に保管してください。
【ゼロ感覚フィルムドレッシング 注釈】ゼロ感覚とはまるでテープを貼っていないかのような感覚を意味しています。ただし感覚には個人差があります。

エアウォールふ・わ・りの詳細情報

skinix ふ・わ・り 検索

